

Correction du Jeudi 11 et Vendredi 12 juin

Jeudi 11 juin

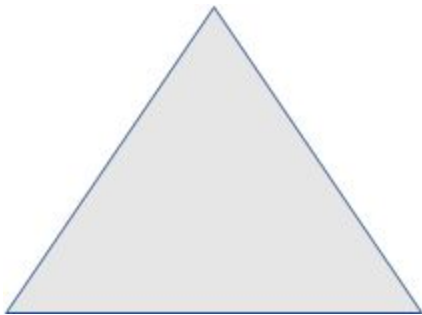
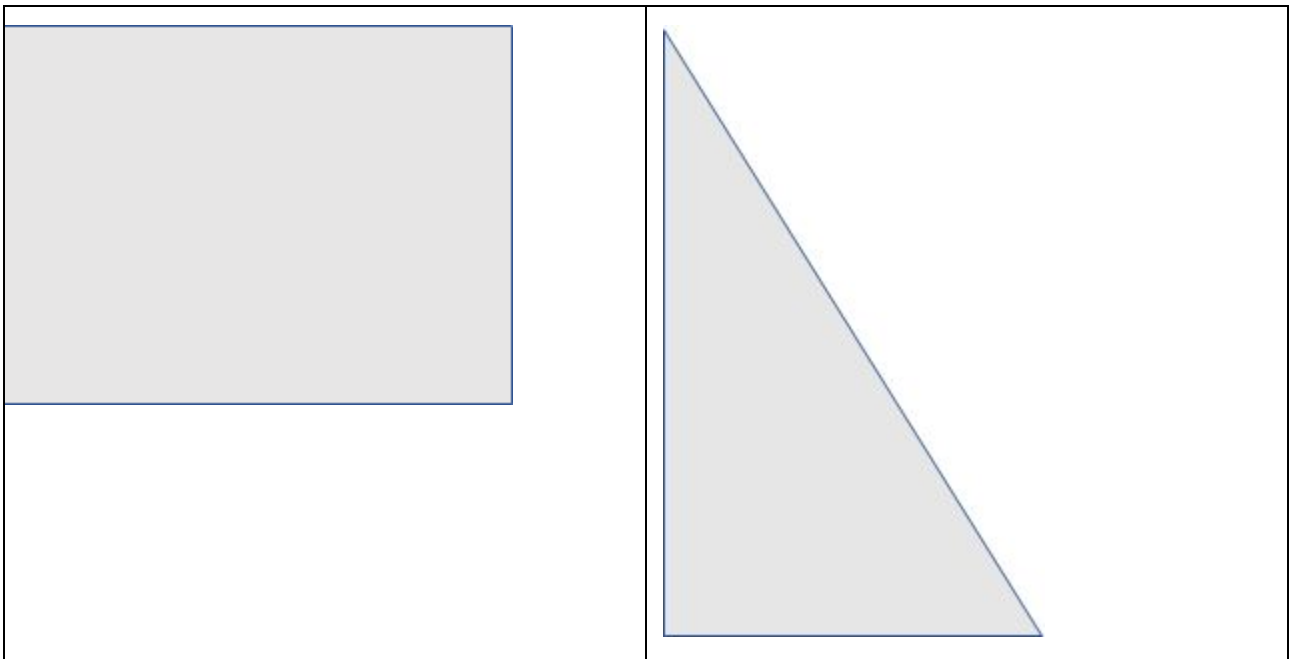
Défi vocabulaire

Un synonyme: un **procès verbal**,

Un mot de la même famille: **amender, amendement**

Un homonyme du mot suivant : **une amAnde (le fruit)**

Défi géométrie



Problème du jour

Marc a 10 minutes pour faire le tour de l'étang. Il franchit la première étape au bout de 6 min 32. Combien de temps lui reste-t-il pour terminer son parcours ?

9 5

~~10~~ min 6 10 s

- 6 min 3 2 s

3 min 2 8 s

OU 6 min 32 → 7 min ⇒ 28 s

7 min → 10 min ⇒ 3 min

Donc 3 min 28 s

Il lui reste 3 min 28s pour terminer son parcours.

Grammaire



Orthographe

1) Décompose les mots suivants en préfixe/base/suffixe

re/vend/eur - mal/chanc/eux - ir/répar/able - dé/color/ation - im/puiss/ance - a/lourd/issement - ren/forc/ement - in/sensib/ilité

Calcul mental

$1,5 + 0,3 = 1,8$; $1,3 + 1,2 = 2,5$; $2,1 + 0,8 = 2,9$; $3,5 + 1,3 = 4,8$; $2,4 + 1,1 = 3,5$; $5,5 + 0,2 = 5,7$;
 $8,1 + 1,3 = 9,4$; $7,8 + 1,9 = 9,7$; $3,5 + 6,2 = 9,7$; $4,4 + 5,5 = 9,9$.

Opérations

1. Dans ces soustractions, ajoute des zéros (et une virgule quand c'est nécessaire) avant de les calculer :

$$\begin{array}{r} 9,64 \\ - 4,20 \\ \hline 5,44 \end{array}$$

$$\begin{array}{r} 3 \\ 84,10 \\ - 63,8 \\ \hline 20,2 \end{array}$$

$$\begin{array}{r} 3 \ 9 \\ 704,10 \\ - 62,73 \\ \hline 641,27 \end{array}$$

2. Dans ces additions, ajoute des zéros (et une virgule quand c'est nécessaire) avant de les calculer

$$\begin{array}{r} 24,00 \\ + 53,86 \\ \hline 77,86 \end{array}$$

$$\begin{array}{r} 1 \\ 9,73 \\ + 8,90 \\ \hline 18,63 \end{array}$$

$$\begin{array}{r} 640,00 \\ + 78,61 \\ \hline 718,61 \end{array}$$

Géométrie - page 38 du fichier de géométrie

Assemblage de figures (programme de construction)

Je découvre

Le texte suivant donne les indications pour tracer une figure.

Éva, Max et Tom ont tracé chacun une figure.

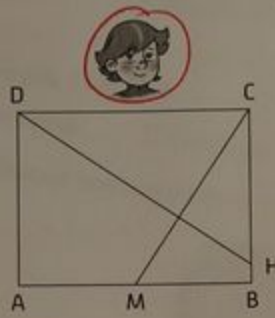
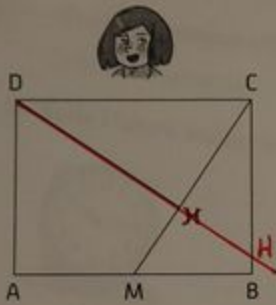
Qui a tracé la figure correspondant au texte ? Entoure son visage s'il ou si elle a réussi.

« Trace un rectangle ABCD dont la longueur [AB] mesure 4 cm et la largeur [BC] mesure 3 cm.

Place le point M milieu du côté [AB].

Trace le segment [MC].

Trace le segment [DH] qui est perpendiculaire au segment [MC] et avec H qui est un point du côté [BC]. »



Je m'exerce

1

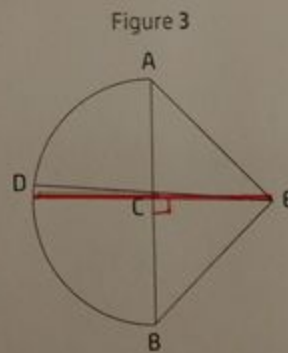
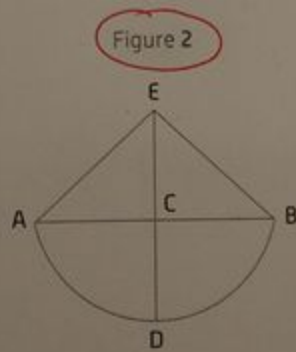
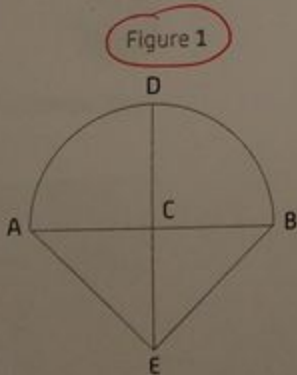
Entoure la ou les figure(s) qui correspond(ent) au programme de construction suivant.

Trace un demi-cercle de centre C et de diamètre [AB]. Ce diamètre mesure 4 cm.

Trace le segment [CD] perpendiculaire à [AB] avec D un point du demi-cercle.

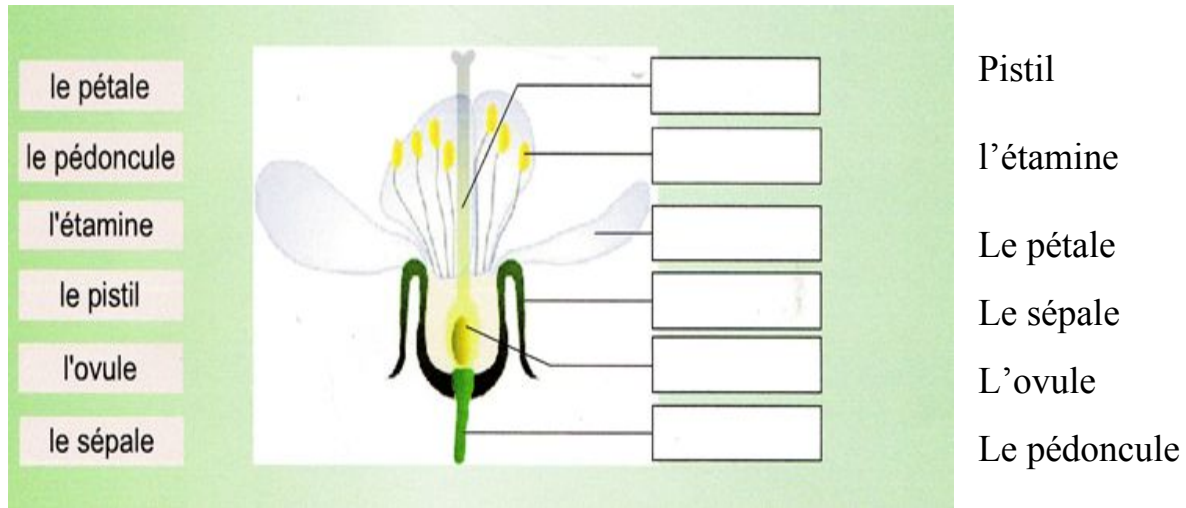
Place le point E tel que C soit le milieu de [DE].

Trace les segments [AE], [CE] et [BE].



Sciences

1. Essaie de légènder la coupe de la fleur de cerisier suivante : Aide-toi d'un dictionnaire pour comprendre ces mots nouveaux.



Littérature

- Ricky soupçonne son frère d'avoir commis un crime sur la personne de Bruno Ségura.
1. Il n'arrête pas de se demander pourquoi Georges ne veut pas parler de Bruno Ségura.
 2. Il aperçoit son frère sortir du garage.
 3. Il a un liquide rouge sur les mains.
 4. Il pense que c'est du sang.

Vendredi 12 juin

Défi vocabulaire auteur

Un synonyme: **écrivain**

un mot de la même famille: **autorité, acteur**

Un homonyme du mot suivant : **hauteur**

Problème du jour

Lola fait un gâteau qu'elle met au four à 14h15. Il faut 1h10 pour qu'il soit cuit. A quelle heure Lola doit-elle sortir le gâteau du four ?

$$14h15 + 1h 10 = 15h25$$

Elle doit sortir le gâteau à 15h25.

Enigme du jour

Trouve l'intrus dans la liste : boule de neige, bougie, guirlande, chocolat.

C'est la guirlande : c'est la seule qui ne fonde pas.

Orthographe

1) Dictée de texte

Lucie se met à son bureau et écrit une histoire:un enfant voyage sur un immense tapis volant avec un gentil géant. Il est étonné de se trouver là.

Il survole une ville embellie par mille couleurs. Quel endroit superbe! L'enfant espère voler longtemps.

Hélas! Soudain, le tapis tombe comme une pierre ! Les deux personnages vont mourir!

Mais, au moment du choc, l'enfant se réveille: il rêvait!

Calcul mental

Chronomaths

1	44	11	4 360	21	0,9
2	66	12	70 900	22	0,9
3	77	13	1 070 000	23	1,5
4	110	14	17	24	1
5	75	15	1 210	25	0,85
6	125	16	23,5	26	6,06
7	175	17	10,6	27	0,9
8	200	18	1 9990	28	10,4
9	225	19	105	29	8,6
10	250	20	7	30	4,25

Numération

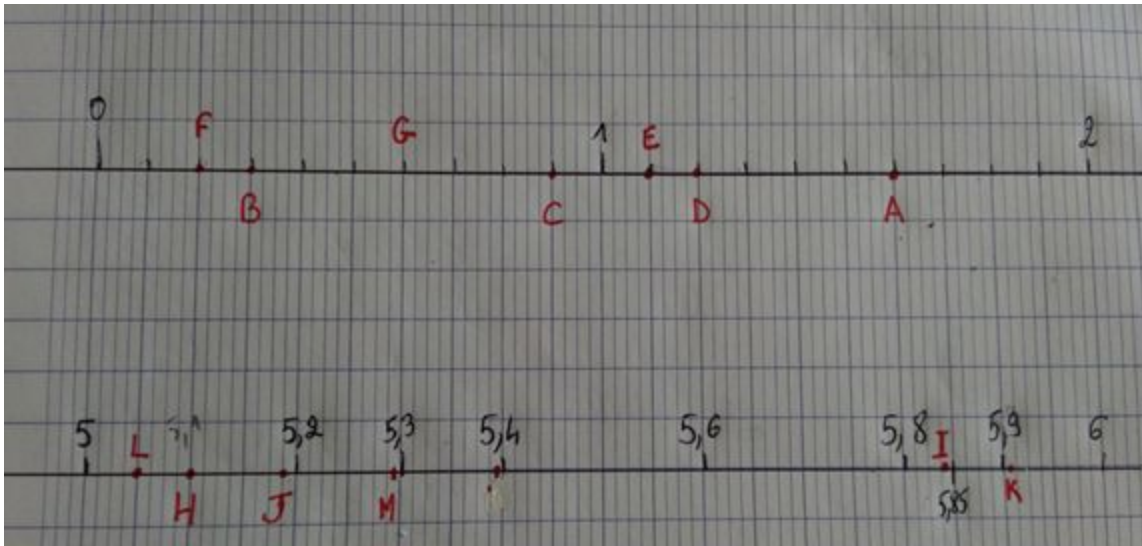
1. Trouve le nombre décimal qui correspond à chaque lettre.

a. A:0,4 B:0,8 C:1,2 D:1,6

b. E:9,25 F:9,6 G:9,7 H:9,8

c. I:9,15 J:9,28 K :9,41 L :9,46

2..Recopie la ligne graduée puis place ces lettres.



Anglais

	Letter	Number
1	A	6
2	A	4
3	F	4
4	B	1
5	F	6
6	F	1

7	G	3
8	C	6