

Correction du Mardi 16 Juin

Le petit bonjour

Bonjour ! Si j'étais millionnaire, j'irais habiter en Ecosse.

Problème du jour

Maryline veut préparer une vidéo avec deux films : un sur le ski qui dure 1 h 14 et un sur les chiens de traîneau qui dure 56 min. Pourra-t-elle les enregistrer sur une cassette de 120 min ?

CAICUL DE LA DUREE DES DEUX FILMS:

$$1 \text{ h } 14 \text{ min} + 56 \text{ min} = 1 \text{ h} + 14 \text{ min} + 56 \text{ min} = 1 \text{ h} + 70 \text{ min} = 1 \text{ h} + 60 \text{ min} + 10 \text{ min} \\ = 2 \text{ h } 10 \text{ min}$$

CALCUL DE LA DUREE DE LA CASSETTE EN HEURES:

$$120 \text{ min} = 2 \text{ h}$$

Elle ne pourra pas enregistrer les 2 vidéos sur sa cassette.

Enigme du jour

Un escargot monte le long d'un puits profond de 12m. Chaque jour, il monte de 3m et redescend de 2m chaque nuit. Combien de jours lui faut-il pour sortir du puits ?

1er jour et 1ère nuit	2ème j et 2ème nuit	3ème j et 3ème nuit	4ème j et 4ème nuit	5ème j et 5ème nuit	6ème j et 6ème nuit	7ème j et 7ème nuit	8ème j et 8ème nuit	9ème j et 9ème nuit
11	10	9	8	7	6	5	4	3

Comme il sort de 3 m chaque jour, le 10 ème jour, il est hors du puits.

Grammaire

LA RÉALISATION D'UN HERBIER

Au cours de promenades, **je récolterai** tiges, feuilles, fleurs et boutons. **Je prendrai** un canif ou un sécateur et **je saisirai** les tiges délicatement pour les couper.

Je ferai sécher la récolte : **j'étalerai** bien les plantes entre des feuilles de buvard et de journal. **Je poserai** dessus un objet très lourd.

Je laisserai sécher pendant trois ou quatre semaines.

Je collerai ensuite les plantes parfaitement sèches. **J'utiliserai** des feuilles de papier épais. Le collage terminé, **je n'oublierai pas** de noter les noms des plantes conservées.

Orthographe

- 1) Retrouve et écris les quatre mots dont les syllabes sont mélangées :
important - enfoncer - imbu - portant

re	a	eau
ven	bu	tu
cer	im	fon
por	en	tant

- 2) Complète les séries :
- a) du verre, du lierre, la terre, la serre
 - b) essentiel, artificiel, mensuel, habituel
 - c) tôt, tantôt, bientôt, aussitôt
 - d) un saut, un assaut, un artichaut, défaut

Calcul mental

Il fallait additionner les 2 nombres côte à côte pour trouver le nombre du dessus placé au milieu des 2.

1 067

498 569

226 272 297

95 131 141 156

30 65 66 75 81

Géométrie

EXERCICE 1

Etape1: Trace un cercle de centre O et de rayon 2 cm.

Etape2: Trace un diamètre du cercle. Note A et B les points qui se trouvent sur le cercle et sur le diamètre.

Etape3: Trace la perpendiculaire au segment [AB].

Note N et M les points appartenant au cercle et à la perpendiculaire de [AB].

Etape 4: Trace la figure ANBM.

EXERCICE 2:

Trace un segment [AB] de longueur 6 cm.

Trace le cercle de rayon AM avec M milieu de [AB].

EXERCICE 3:

Etape 1 : Trace un segment[AB] de longueur 4 cm.

Etape2: Trace le cercle de rayon 3 cm et de centre A.

Sciences

1er cas : Que devient la fleur de cerisier ? Elle devient un fruit.

2ème cas : Que devient la fleur de cerisier ? Elle meurt.

QUESTIONS:

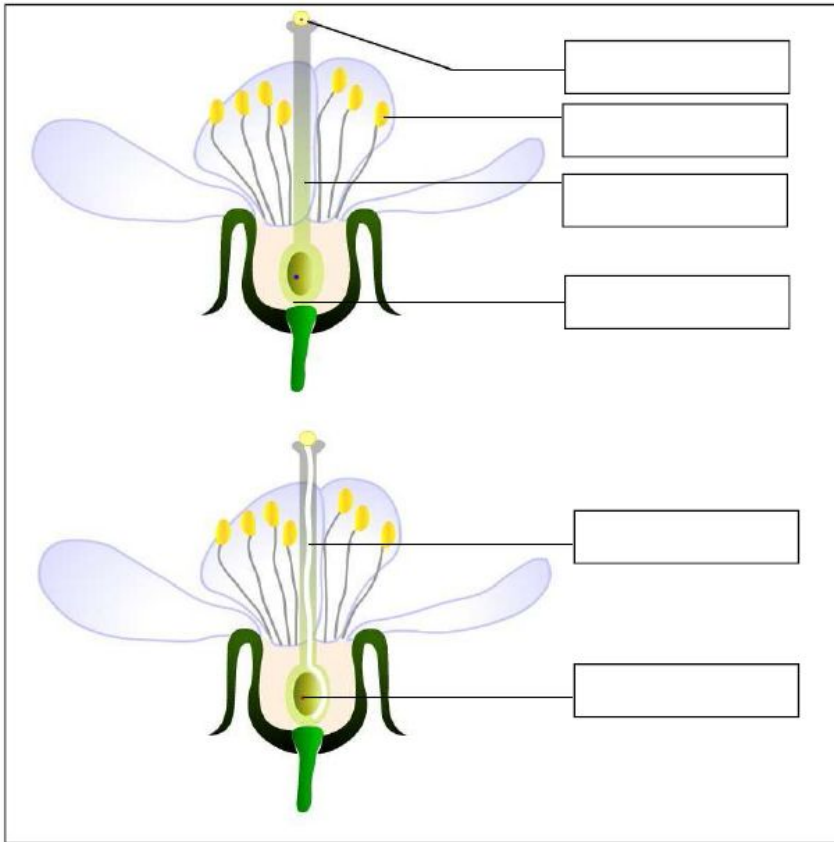
Il faut que la fleur soit pollinisée pour devenir un fruit.

Ce sont les abeilles (ou autres insectes) et le vent qui déposent un grain de pollen sur le pistil.

La fécondation est la rencontre du grain de pollen avec l'ovule.

La fécondation est le dépôt du grain de pollen sur le pistil.

3. Complète les schémas avec les mots suivants :



grain de pollen

étamines

pistil

tube pollinique

fécondation

ovule

BILAN

Littérature

1. Georges et Sophie traînent difficilement un grand sac.
2. Il est terrifié par ce qu'il voit car il croit que Bruno, mort est dans le sac.
3. Quels sont les indices qui ont aidé Ricky ?
 - La grange fermée à clé
 - Les doigts rouges
 - Georges est gêné
 - La disparition de Bruno
4. Pour Ricky c'est Georges le coupable:il a tué Bruno Ségura.
5. Il décide d'appeler son père.
6. Sophie appelle Ricky car il a une surprise pour son anniversaire.