



Document 2

Voici une feuille...

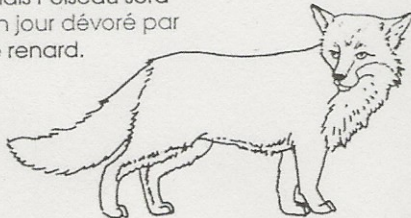


... rongée par un hanneton.



Vorace, le merle
va manger l'insecte...

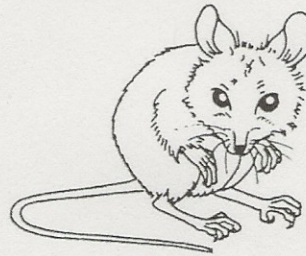
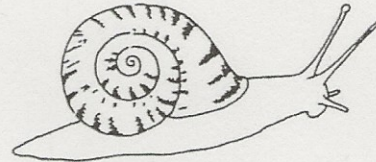
mais l'oiseau sera
un jour dévoré par
le renard.



La tendre laitue...



... attire l'escargot.



Le mulot va
le croquer.

Attention petit mulot!
La chouette va l'attraper.



Fichier Tavernier - Bordas

Consigne : Grâce à ces deux histoires, écris deux chaînes alimentaires à 4 maillons. La flèche signifie « est mangé par ».

<http://lecartabledeseverine.eklablog.com/>

1) feuille → hanneton → merle → renard
2) laitue → escargot → mulot → chouette