

# Correction Lundi 15 et Mardi 16 Juin

## Lundi 15 juin

### Problème du jour

Devant le cinéma, Elsa lit : Alice au pays des Merveilles. Horaires des séances : 14h30 – 15 h – 17 h 30. Durée du film : 92 min. En sachant que le film commence dès le début de la séance, à quelle heure Elsa sortira-t-elle du cinéma si elle choisit la séance de 17h30 ?

$$17h30 + 92 \text{ min} = 17 \text{ h} + 30 \text{ min} + 60 \text{ min} + 32 \text{ min} = 17h30 + 1h + 1h + 2\text{min} = 19h02$$

Elle sortira à 19h02 si elle choisit la séance de 17h30.

### Le nombre mystère

Je suis 984

### Grammaire

#### Petit bac

Par exemple :

D	des	dinde	Danjou	drôle	diviser	doucement	dans
C	ces	cahier	Cameron	charmant	coûter	calmement	
M	mon	manche	Macron	mignon	multiplier	momentanément	

### Orthographe

*Les élèves partent en vacances dans huit jours.*

*La maîtresse a rangé la classe et elle partira bientôt à la mer.*

### Calcul mental

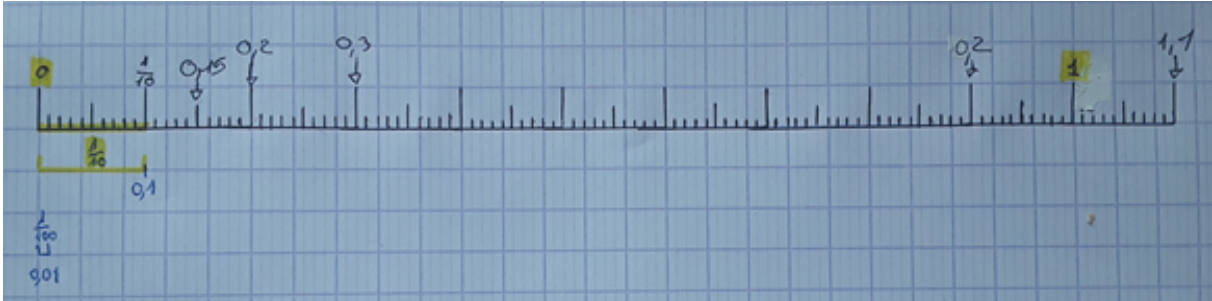
Grâce au tableau ci-dessous, trouve 3 groupes de 4 cases formant un carré dont la somme des cases est égale à 50.

7	7	41	4	25	5	31	5	10	9	4	8	12	6	12	15	3	19
7	29	2	3	15	5	7	7	9	22	20	18	8	24	10	13	17	11

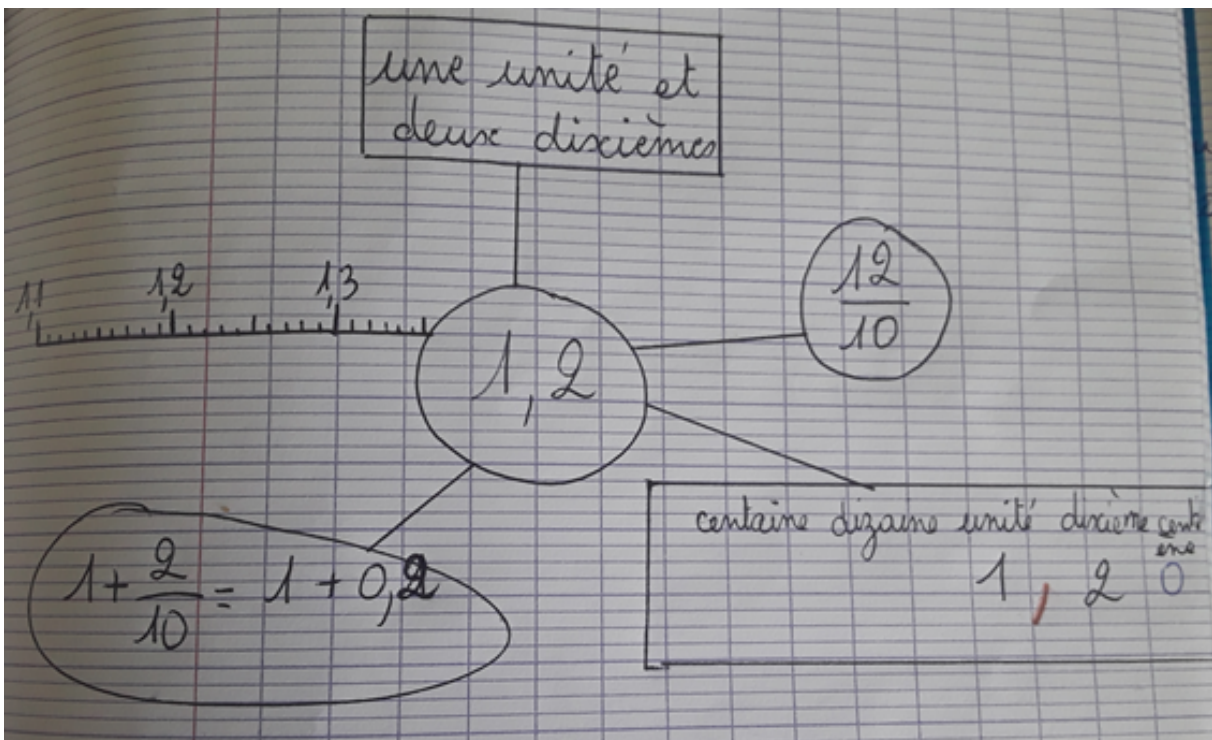
## Numération

### Exercice 1

**0,9**  
( Ici et non 0,2!)



### Exercice 2 :



## Littérature

### 1. Cette histoire ne donne le point de vue que d'une personne. Laquelle ?

C'est le point de vue de Ricky.

### 2. Ricky accompagne t-il Georges et Sophie pour faire des commissions en ville ?

Non, il ne les accompagne pas.

### 3. Pourquoi ?

Il veut aller voir ce qu'il y a dans la grange.

**4. Quel est l'élément supplémentaire qui fonde les soupçons de Ricky ? Entoure la bonne réponse.**

La porte de la grange est fermée à clé.

**5. Pourquoi Ricky dit-il que la « vie est pleine de menteurs » ?**

Il dit cela car il pense que Georges ment sur la disparition de Bruno Ségura.

**Histoire/Histoire des arts**

1. Fais une recherche et retrouve les 5 attributs du pouvoir de Louis XIV.

**1.L'épée de France,** pour sa puissance militaire

**2. La main de la justice** pour son pouvoir à juger, punir, gracier ;

**3.Le sceptre** symbole de son autorité sur les sujets de France ;

**4. La couronne:** pour montrer qu'il a la bénédiction de dieu;

**5.Le manteau d'hermine** brodé de fleurs de lys, emblème des rois capétiens

;

(en plus le trône et la colonne en arrière-plan, verticale elle est le symbole de sa solidité et de sa puissance.)

**Mardi 16 juin**

**Problème du jour**

Maryline veut préparer une vidéo avec deux films : un sur le ski qui dure 1 h 14 et un sur les chiens de traîneau qui dure 56 min. Pourra-t-elle les enregistrer sur une cassette de 120 min ?

**CAICUL DE LA DUREE DES DEUX FILMS:**

$$1 \text{ h } 14 \text{ min} + 56 \text{ min} = 1\text{h} + 14 \text{ min} + 56 \text{ min} = 1\text{h} + 70 \text{ min} = 1\text{h} + 60 \text{ min} + 10 \text{ min} \\ = 2 \text{ h } 10 \text{ min}$$

**CALCUL DE LA DUREE DE LA CASSETTE EN HEURES:**

$$120 \text{ min} = 2 \text{ h}$$

Elle ne pourra pas enregistrer les 2 vidéos sur sa cassette.

**Enigme du jour**

Un escargot monte le long d'un puits profond de 12m. Chaque jour, il monte de 3m et redescend de 2m chaque nuit. Combien de jours lui faut-il pour sortir du puits ?

1er jour et 1ère nuit	2ème j et 2ème nuit	3ème j et 3ème nuit	4ème j et 4ème nuit	5ème j et 5ème nuit	6ème j et 6ème nuit	....	12ème j et 12ème nuit
3-2=1	2	3	4	5	6	....	12

Le 12ème jour, il est hors du puits.

## Grammaire

### LA RÉALISATION D'UN HERBIER

Au cours de promenades, **je récolterai** tiges, feuilles, fleurs et boutons. **Je prendrai** un canif ou un sécateur et **je saisirai** les tiges délicatement pour les couper.

**Je ferai** sécher la récolte : **j'étalerai** bien les plantes entre des feuilles de buvard et de journal. **Je poserai** dessus un objet très lourd.

**Je laisserai** sécher pendant trois ou quatre semaines.

**Je collerai** ensuite les plantes parfaitement sèches. **J'utiliserai** des feuilles de papier épais. Le collage terminé, **je n'oublierai pas** de noter les noms des plantes conservées.

## Orthographe

1. Retrouve et écris les quatre mots dont les syllabes sont mélangées :  
**important - (en)foncer - imbu - portant - aventure**

re	a	eau
ven	bu	tu
cer	im	fon
por	en	tant

2. Par exemple :

- a) du verre, du lierre, la terre, la serre
- b) essentiel, artificiel, mensuel, habituel
- c) tôt, tantôt, bientôt, aussitôt
- d) un saut, un assaut, un artichaut, défaut

## Calcul mental

Il fallait additionner les 2 nombres côte à côte pour trouver le nombre du dessus placé au milieu des 2.

		1 067		
	498	569		
226	272	297		
95	131	141	156	
30	65	66	75	81

## Géométrie

### EXERCICE 1

Etape1: Trace un cercle de centre O et de rayon 2 cm.

**Étape2:** Trace un diamètre du cercle. Note A et B les points qui se trouvent sur le cercle et sur le diamètre.

**Étape3:** Trace la perpendiculaire au segment [AB]. Note N et M les points appartenant au cercle et à la perpendiculaire de [AB].

**Étape 4:** Trace la figure ANBM.

## EXERCICE 2:

Trace un segment [AB] de longueur 6 cm.

Trace le cercle de rayon AM avec M milieu de [AB].

## Sciences

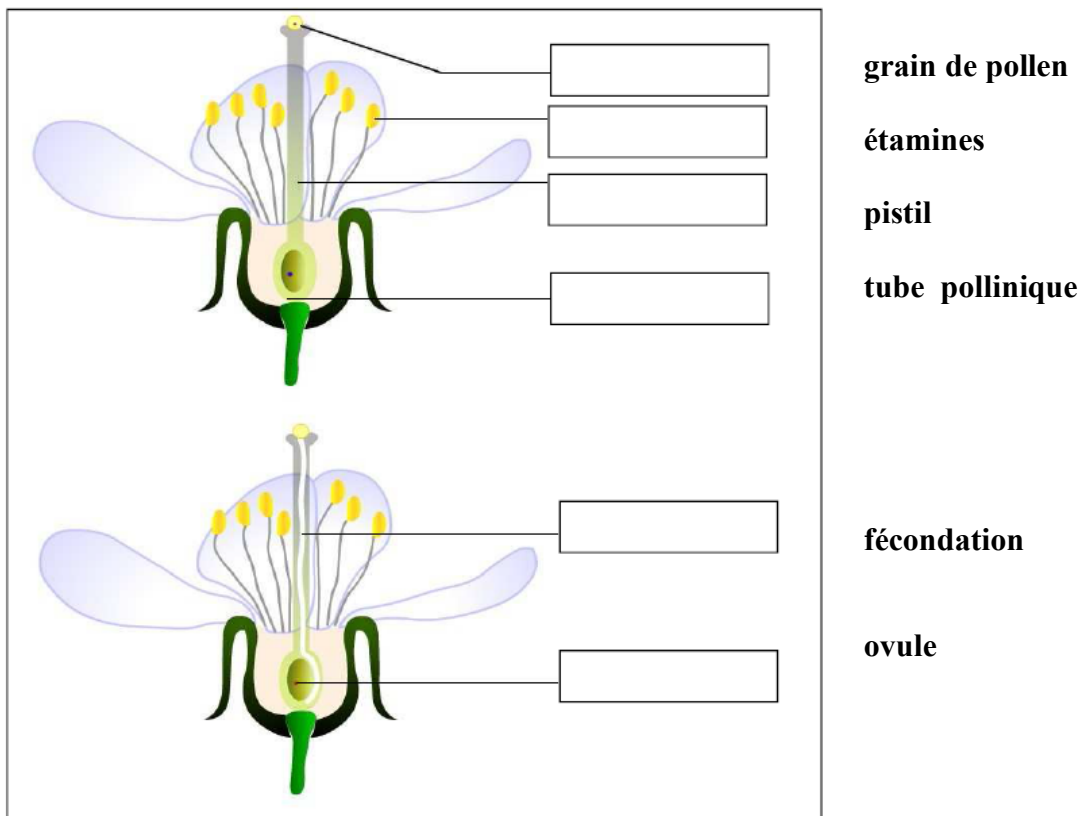
**1er cas : Que devient la fleur de cerisier ? Elle devient un fruit.**

**2ème cas : Que devient la fleur de cerisier ? Elle meurt.**

## QUESTIONS:

1. Il faut que la fleur soit pollinisée pour devenir un fruit.
2. Ils se rencontrent grâce au grain pollen qui va ensuite rencontrer l'ovule dans le pistil.
3. Ce sont les abeilles (ou autres insectes) et le vent qui déposent un grain de pollen sur le pistil.
4. La fécondation est la rencontre du grain de pollen avec l'ovule.
5. La pollinisation est le dépôt du grain de pollen sur le pistil.

3. Complète les schémas avec les mots suivants :



## Littérature

1. Georges et Sophie traînent difficilement un grand sac.
2. Il est terrifié par ce qu'il voit car il croit que Bruno est mort dans le sac.
3. Quels sont les indices qui ont aidé Ricky ?
  - La grange fermée à clé
  - Les doigts rouges
  - Georges est gêné
  - La disparition de Bruno
4. Pour Ricky c'est Georges le coupable : il a tué Bruno Ségura.
5. Il décide d'appeler son père.
6. Sophie appelle Ricky car il a une surprise pour son anniversaire.