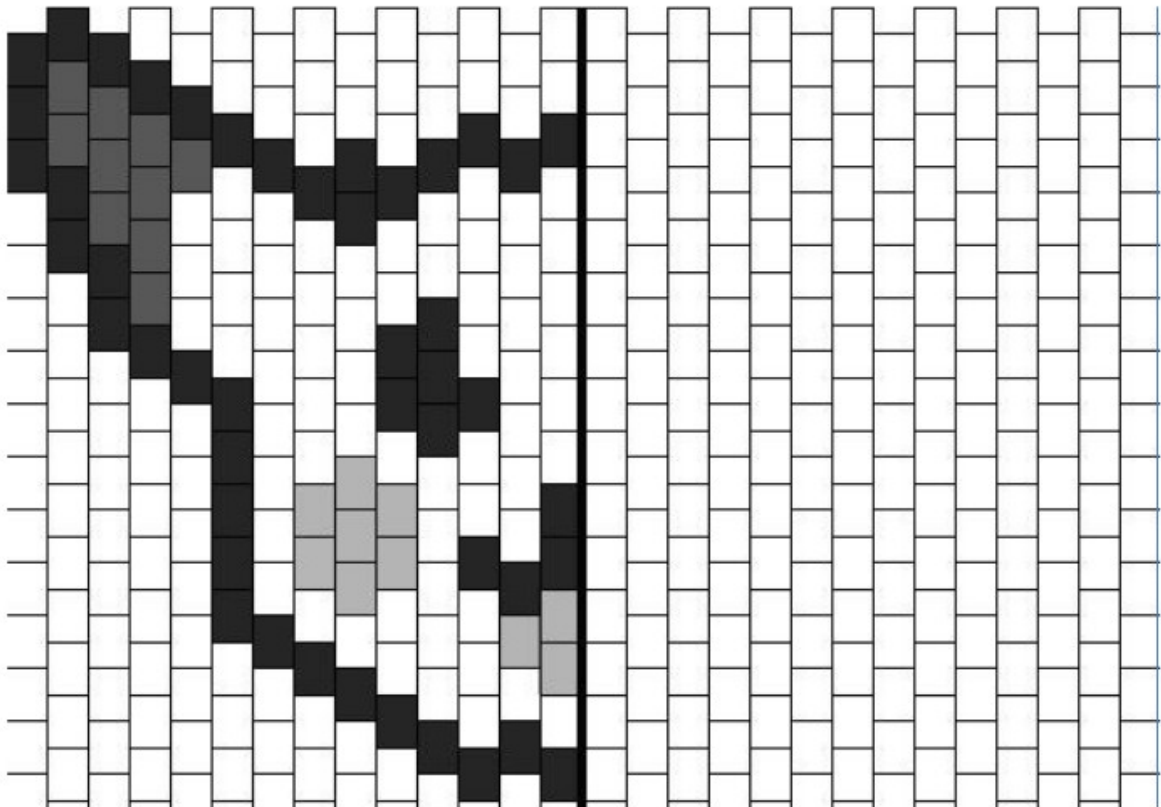


Compétences mathématiques évaluées		Réussites	A améliorer
Représenter : Symétrie axiale sur quadrillage (ex 1)			
Calculer : Calculer avec des durées (ex 2)			
Raisonner : Résoudre des problèmes (ex 2 et 3)			
Communiquer : Expliquer sa démarche ou son raisonnement			

Exercice n°1 : Pixel Art et symétrie axiale

Complète la figure suivante (Pikachu) par symétrie axiale. Pense à colorier ta figure.



Exercice n°2 : Résoudre des problèmes avec des durées

Pour chaque problème, pense à expliquer ta démarche (calcul et/ou schéma ...) et faire une phrase réponse.

a) Le train de Chloé devait arriver à 22h39. Il arrive avec 55 minutes de retard.
A quelle heure arrive-t-il ?

b) L'évaluation de maths commence à 8h55. Elle dure 45 minutes.

A quelle heure les copies devront-elles être rendues ?

c) Un film débute à 21h15. La première partie a duré 55 minutes et la deuxième 1h10. Il y a eu une pause de 15 minutes.
A quelle heure la soirée s'est-elle terminée ?



Exercice n°3 : Compléter un tableau et l'analyser

Le tableau ci-dessous donne la répartition des régimes (externe ou demi-pensionnaire) des élèves d'un collège.

		sixième	cinquième	quatrième	troisième	total
Garçons	Externes	41		47		177
	Demi-pensionnaires		43			151
Filles	Externes	42	35		47	166
	Demi-pensionnaires	31		31	30	
total		160	152		155	622

- 1) Complète le tableau ci-dessus.
- 2) Combien y a-t-il de garçons demi-pensionnaires en 3ème?
- 3) Combien y a-t-il d'élèves en 5ème?
- 4) Combien y a-t-il d'élèves dans ce collège?
- 5) Combien y a-t-il de garçons en 6ème?
- 6) Combien y a-t-il d'élèves externes en 4ème?