

Travail pour mardi 9/06 :

- dictée de phrases :

La petite fille vide sa bouteille d'eau. Les feuilles tombent des arbres à la campagne. Des grenouilles sautent sur le chemin de l'église. Les enfants jouent aux billes et ils gagnent une médaille.

- **lecture** : Mona pages 176 et 177 (épisode 3) : lire le texte, le vocabulaire et répondre oralement aux questions de compréhension en bas de la page 177. Faire ensuite le questionnaire de compréhension (Mona pages 176 et 177). La feuille est à coller dans le cahier de lecture.

- **mathématiques** : révisions : la droite graduée.
→ feuille à imprimer

→ Calcul: pose et calcule : $46 + 650 + 167 =$
 $603 + 258 =$
 $42 + 56 + 31 =$
 $475 - 143 =$
 $78 - 19 =$
 $625 - 408 =$

→ Calcul mental : site Calculatice

<https://calculatice.ac-lille.fr/spip.php?rubrique2>

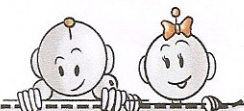
→ faire en priorité les exercices Mémoriser les tables de multiplication

→ Résolution de problèmes :

N°81 Tirobot range ses 45 autocollants dans 5 boîtes .

Combien y aura-t-il d'autocollants dans chaque boîte ?

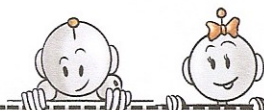
S O C P



N°82 Robotine a 50 euros . Elle achète 3 colliers à 10 euros pièce et 2 bagues à 5 euros pièce.

Combien lui reste-t-il ?

S O C P



- **Orthographe** : l'accord en genre dans le groupe nominal
→ Regarde la petite vidéo et lis bien la leçon avant de faire les exercices.

<https://www.youtube.com/watch?v=mLeMHuJNq7I>

L'accord en genre dans le groupe nominal

O_____

A coller
dans le petit
cahier rouge

→ Un **adjectif** peut être **masculin** ou **féminin**. C'est le nom sur lequel il donne une information qui l'indique. On dit que l'adjectif s'accorde avec le nom.
un **grand** garçon – une **grande** fille

→ L'**adjectif masculin** se termine de plusieurs manières.
petit – grand – gris – pointu

→ Pour mettre un **adjectif au féminin**, on ajoute généralement un **e**.
petite – grande – grise – pointue

Attention ! Il existe d'autres terminaisons pour l'adjectif féminin.

léger → légè**re**

bon → bon**ne**

blanc → blan**che**

vieux → vieil**le**

ancien → ancie**nn**e

neuf → neu**v**e

doux → dou**ce**

beau → bell**e**

1 Recopie ces groupes nominaux et choisis l'adjectif qui convient.

- a. un clou (rouillé / rouillée)
- b. une fille (blond / blonde)
- c. un menu (complet / complète)
- d. une boisson (gazeux / gazeuse)

2 Recopie ces groupes nominaux en mettant l'adjectif en gras au masculin.

- a. une journée ensoleillée → un jour ...
- b. une fleur bleue → un papillon ...
- c. une jolie peinture → un ... dessin
- d. une femme élégante → un homme ...

3 Recopie ces groupes nominaux en mettant l'adjectif en gras au féminin.

- a. un nuage gris → une fumée ...
- b. un ciel clair → une eau ...
- c. un bruit fort → une ... explosion
- d. un repas froid → une entrée ...

Correction Mona :

Exercice 1 : a → Ils ont trouvé une écharpe rouge.

B → Elle appartient à madame Bellefleur.

Exercice 2 : a → F ; b → V ; c → V ; d → F

3 Comment est le parrain d'Anna ? Colorie ce qui lui correspond.

Il est fort.

Il est super.

Il ne trahit aucun secret.

Il est désagréable.

Il est prêt à aider.

Il est cool.

Il est menteur.

Il raconte tous les secrets.

4 Comment Anna se sent-elle ? Entoure la phrase qui convient.

a. Anna a peur mais ne veut rien montrer à Titouan.

b. Anna n'a peur de rien et rassure Titouan.

5 Complète le texte avec les mots proposés.

chienne

tissu

parrain

plan

flair

Anna et Titouan ont trouvé un **tissu** rouge sur la grille. Anna a un nouveau **plan** Mercredi, elle ira avec Titouan chez son **parrain** pour qu'il les aide. Ils veulent utiliser sa **chienne** Maggie pour qu'elle retrouve le voleur grâce à son **flair**

Correction des exercices d'orthographe :

1 Recopie ces groupes nominaux et choisis l'adjectif qui convient.

a. un clou (rouillé / rouillée) → un clou rouillé

b. une fille (blond / blonde) → une fille blonde

c. un menu (complet / complète) → un menu complet

d. une boisson (gazeux / gazeuse) → une boisson gazeuse

2 Recopie ces groupes nominaux en mettant l'adjectif en gras au masculin.

a. une journée **ensoleillée** → un jour **ensoleillé**

b. une fleur **bleue** → un papillon **bleu**

c. une **jolie** peinture → un **joli** dessin

d. une femme **élégante** → un homme **élégant**

3 Recopie ces groupes nominaux en mettant l'adjectif en gras au féminin.

a. un nuage **gris** → une fumée **grise**

b. un ciel **clair** → une eau **claire**

c. un bruit **fort** → une **forte** explosion

d. un repas **froid** → une entrée **froide**